



Comune di
Capolona



Comune di
Subbiano



Servizi ecologici integrati **Toscana**

guida alla raccolta differenziata

Comuni di Capolona e Subbiano



le 4R



RIDUZIONE

Produrre
meno rifiuti



RIUTILIZZO

Usare più volte
un oggetto
prima di gettarlo



RICICLO

Trasformare in nuovi
oggetti i materiali raccolti
in maniera differenziata,
dando loro una seconda
vita



RECUPERO

Il rifiuto diventa
risorsa per ricavare
nuova materia
o energia



Faccio la Raccolta Differenziata

La raccolta differenziata è il primo importante strumento per il raggiungimento degli obiettivi di riciclo e di recupero indicati dalla normativa vigente e per il completamento del ciclo integrato dei rifiuti.

Solo una buona raccolta differenziata, una raccolta differenziata di qualità, apre la strada al riciclo, dando vita a nuovi materiali e consentendo il risparmio di materie prime ed energia.

Sei Card, l'eco-tessera abbinata all'utenza TARI per i servizi integrati di **raccolta rifiuti del tuo Comune**

La **6 Card** consente l'accesso alle strutture ed ai contenitori stradali posizionati sul territorio per effettuare una corretta raccolta differenziata.

Con la tessera si associa ogni conferimento all'utenza che lo ha effettuato, avviando una nuova modalità di gestione che consentirà al comune di introdurre anche una **tariffazione legata all'effettiva produzione di rifiuti**.

Per informazioni sulla tessera ed in caso di malfunzionamento o problematiche relative all'utilizzo contattare l'ufficio Tributi del tuo comune oppure il numero verde di Sei Toscana.



Carta e cartone



Giornali e riviste, Libri, Quaderni, Buste, Fogli, Scatole, Cartone a pezzi, Cartoncini di ogni tipo, Documentazioni di archivi, Registri, Schede, Tabulati, Sacchetti di carta, Volantini pieghevoli e pubblicitari, Fascette in cartoncino



Piatti e bicchieri di carta, Carta accoppiata con altri materiali (es: Tetra Pak®, Pure Pak®), Carta forno, Carta plastificata, Carta carbone, Carta oleata, Carta chimica, Fotografie, Carta e cartone con evidenti residui di cibo, Fazzoletti di carta



In Toscana vengono raccolti circa 74 kg all'anno di carta e cartone per ogni abitante. Oltre l'80% degli imballaggi cellullosici in Italia viene prodotto con cartone riciclato.



Dove

Contenitori stradali con coperchio blu.

Accesso con 6 Card

Consigli

Svuota e schiaccia gli scatoloni. Togli il cellophane dalle riviste. Elimina nastri adesivi ed altri materiali non cellullosici.

La loro destinazione

La carta e il cartone vengono trasportati in impianti presenti sul territorio e subiscono una prima selezione per poi essere confezionati in balle omogenee da avviare a riciclo nelle cartiere. Con la carta riciclata si produce nuova carta senza abbattere alberi e con un notevole risparmio di risorse.

Organico



Scarti alimentari, Alimenti deteriorati, Piccoli ossi, Gusci d'uovo, Fondi di tè o caffè, Fiori ed erba secca, Fogliame e piccole patate, Paglia, Segatura, Ceneri di legna fredde, Shoppers e stoviglie e altro materiale compostabile (es: Mater-Bi®), Tappi di sughero, Tovaglioli e fazzoletti di carta sporchi di residui organici (anche colorati)



Ossi di grandi dimensioni, Oggetti in tessuto o pelle, Lettiere di animali domestici, Pannolini non compostabili, Oli vegetali, Inerti, Legno verniciato e/o trattato



Il 35% dei rifiuti prodotti è costituito dalla frazione organica. Gli scarti di cucina e le piccole patate possono essere raccolti anche nelle compostiere domestiche, che riproducono in forma controllata e accelerata i processi naturali di trasformazione della materia organica in ammendante da utilizzare come nutriente per il terreno.

Dove

Contenitori stradali con coperchio marrone.
Accesso con 6 Card

Consigli

Le stoviglie usa e getta in Mater-Bi® si possono gettare nell'organico insieme ai residui di cibo. Le ceneri del camino devono raffreddarsi per almeno 48 ore prima di essere buttate nel contenitore. I rifiuti organici vanno conferiti nei bidoncini o nei cassonetti stradali in sacchetti compostabili ben chiusi.

La loro destinazione

I rifiuti organici vengono trasportati negli impianti di compostaggio presenti sul territorio, triturati, miscelati e sottoposti a processi di maturazione per poi essere trasformati in compost, un ammendante da utilizzare anche in agricoltura biologica.

Multimateriale

Plastica, vetro, lattine e poliacoppiati



Piatti e bicchieri di plastica privi di residui organici, Bottiglie e contenitori in plastica con la scritta pet, pe, pvc, pp-ps, Vaschette in pvc, polistirolo e alluminio (es: uova, carne e verdure), Lattine e Scatolette in acciaio e alluminio, Cellophane (es. sacchetti di pasta e delle merendine), Shoppers in plastica, Tubetti vuoti (alimentari e cosmetici), Retine per verdure, Contenitori per bevande ed alimenti in materiale poliacoppiato (es: Tetra Pak®, Pure Pak®), Bombolette spray vuote (es: panna, deodorante, lacche), Contenitori vuoti di prodotti per l'igiene personale e della casa, Sacchetti di patatine, Imballaggi di prodotti surgelati, Confezioni rigide/flessibili per alimenti in genere (es: affettati, formaggi, frutta e verdura), Contenitori per yogurt e dessert, Film e pellicole, Buste per il confezionamento di capi di abbigliamento, Blister e contenitori rigidi sagomati (es: contenitori di articoli da cancelleria, di pile, di prodotti informatici), Tappi a corona, Capsule per bottiglie, Bottiglie in vetro, Vasetti e barattoli in vetro.



Ceramica (es: piatti, tazze), Rifiuti da medicazione, Beni durevoli in plastica (es: elettrodomestici, casalinghi, complementi d'arredo), Giocattoli, Posate in plastica e metallo, Videocassette, CD e DVD, Articoli per l'edilizia, Barattoli per colle, vernici e solventi, Grucce appendiabiti, Borse e zainetti, Cartellette, Portadocumenti, Componentistica ed accessori auto, Imballaggi con evidenti residui del contenuto (rifiuto pericoloso, non pericoloso e putrescibile), Oggetti in terracotta, Barattoli che contenevano prodotti tossici e infiammabili, Lampadine ed altri materiali elettrici, Sacchetti biodegradabili (es: Mater-Bi®), Teglie in pirex, Oggetti in cristallo, Specchi.



Dove

Campane stradali di colore verde.

Contenitori stradali con coperchio verde. **Accesso con 6 Card**

Consigli

Schiaccia e svuota sempre i contenitori. Elimina i residui organici da vaschette, barattoli e piatti di plastica prima di buttarli. I cartoni per bevande ed alimenti in poliacoppiato si raccolgono con il multimateriale: schiaccia prima di conferirli.



In Toscana vengono raccolti in maniera differenziata ogni anno circa 30 kg di bottiglie e vasetti in vetro per abitante pari ad oltre il 70% dell'impresso a consumo



Grazie al continuo sviluppo di nuove tecnologie è possibile realizzare bottiglie in PET con il 50% di materiale riciclato. L'alluminio può essere riciclato al 100% e riutilizzato all'infinito per dare vita ogni volta a nuovi prodotti: circa il 90% dell'alluminio prodotto nel nostro Paese proviene dal riciclo

La loro destinazione

Gli imballaggi in plastica, vetro, alluminio e poliacoppiati vengono trasportati in impianti di selezione presenti sul territorio che, tramite processi sia manuali che meccanici, separano i vari materiali per tipologia, formando poi delle balle omogenee. Il materiale così separato viene poi avviato a riciclo presso industrie specializzate. Con la plastica riciclata si producono arredi urbani, casalinghi, pellicole, oggetti per l'edilizia, indumenti, ecc. Con l'alluminio riciclato si fanno nuovi oggetti come caffettiere, biciclette, contenitori, ecc. Dai poliacoppiati si rimuove la parte esterna cellulosa che viene riciclata nelle cartiere e, con la restante parte in alluminio e plastica, si ottiene un nuovo materiale molto resistente per la produzione di nuovi oggetti.

Il rottame di vetro viene fuso nei forni delle vetrerie per ottenere nuove bottiglie e nuovi vasetti. Il vetro può essere riciclato infinite volte.

Indifferenziato



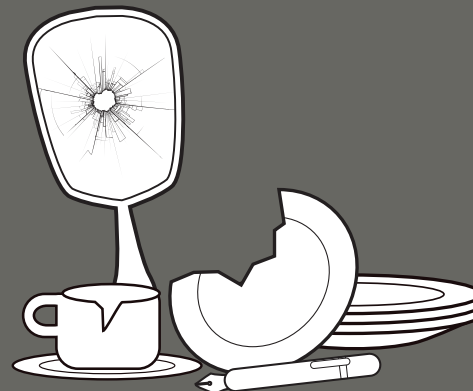
Ceramica, Piatti e bicchieri di carta, Carta accoppiata con altri materiali, Ossi di grandi dimensioni, Lettiere di animali, Pannolini non compostabili, Videocassette, CD e DVD, Specchi, Pellicole fotografiche, Penne, Pennarelli, Astucci, Zainetti, Sacchi per aspirapolvere, Spazzole e spazzolini, Stracci, Spugne, Trucchi, In genere tutto ciò che non può essere riciclato



Farmaci, Pile, Rifiuti speciali tossici o nocivi etichettati con i simboli t/f, Calcinacci, Pneumatici, Termometri, Estintori, Bombole del Gas, Oli esausti, Rifiuti di grosse dimensioni, Elettrodomestici



L'obiettivo della Regione Toscana è di raggiungere il 70% di raccolta differenziata entro il 2020. Ridurre i rifiuti indifferenziati porta a risparmi sia in termini ambientali che di costi per lo smaltimento finale.



Dove

Contenitori stradali con calotta grigia a controllo volumetrico. **Accesso con 6 Card**

Consigli

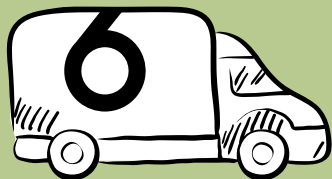
Conferisci nei rifiuti indifferenziati solo ciò che effettivamente non si può riciclare. Chiudi bene il sacchetto prima di buttarlo.

La loro destinazione

I rifiuti indifferenziati vengono trasportati in impianti dislocati sul territorio per il loro trattamento. Qui i rifiuti vengono vagliati in modo da separare la parte umida dalla parte secca. La parte umida viene stabilizzata per essere riutilizzata come materia prima seconda. La parte secca viene avviata a recupero energetico

Stazione informativa mobile

*per piccoli
elettrodomestici,
pile, farmaci
e olio*



Subbiano
ogni secondo lunedì del
mese dalle 7.30 alle 11:00
in **piazza del popolo.**

Olio alimentare esausto

L'olio alimentare esausto
(quello utilizzato in cucina)
può essere conferito presso i
centri di raccolta di Capolona
in **località La Casella** e
di Subbiano in **località
Castelnuovo**



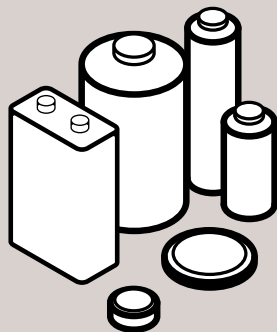
Raccogliere
l'olio raffreddato
all'interno di
bottiglie di
plastica



Chiudere bene
le bottiglie piene
d'olio e conferirle
al centro di
raccolta

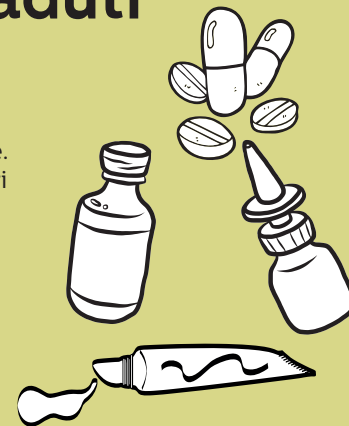
Pile esauste

Pile ed accumulatori
esausti contengono
sostanze che possono
inquinare l'ambiente.
Utilizza gli appositi
contenitori per
raccolgerli in maniera
corretta o portali al
centro di raccolta
del tuo Comune

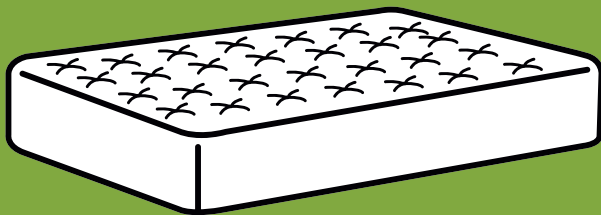
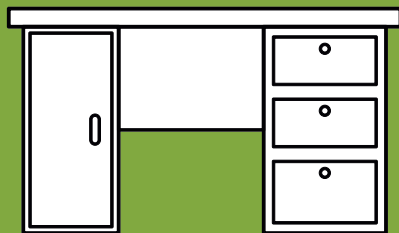
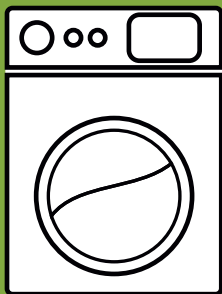


Farmaci scaduti

I medicinali scaduti
contengono sostanze che
possono inquinare l'ambiente.
Utilizza gli appositi contenitori
per raccogliarli in maniera
corretta o portali al centro di
raccolta del tuo Comune



Centri di Raccolta



I **centro di raccolta** sono aree attrezzate e controllate per il conferimento dei rifiuti ingombranti (es: mobili, materassi, porte, articoli da giardino, ecc.), rifiuti da apparecchiature elettriche ed elettroniche (es: grandi e piccoli elettrodomestici, giochi elettronici, cellulari, lampadine a risparmio energetico, ecc.), toner per stampanti, carta e cartone, batterie, metalli, farmaci, inerti provenienti da piccoli interventi domestici, vetro, sfalci e potature, pneumatici, legno, oli e grassi vegetali e minerali.

Orari di apertura

Capolona

Località La Casella, zona industriale

Orario dal 1 aprile al 31 ottobre

martedì, giovedì e sabato dalle 15:30 alle 18:00

sabato dalle 9:30 alle 12:00

Orario dal 1 novembre al 31 marzo

martedì, giovedì e sabato dalle 14:30 alle 17:00

sabato dalle 9:30 alle 12:00

Subbiano

Località Castelnuovo

lunedì e sabato dalle 10:00 alle 13:00

mercoledì dalle 15:00 alle 18:00

www.seitoscana.it/centri-di-raccolta

Ritiro ingombranti a domicilio

Abbandonare i rifiuti su suolo pubblico o vicino ai cassonetti, oltre ad essere una **pratica incivile e irrispettosa nei confronti dell'ambiente e dei propri concittadini**, è un'azione perseguibile per legge e può essere punita attraverso **sanzioni amministrative**. Oltre a portare i rifiuti presso i centri di raccolta o le stazioni ecologiche, **è possibile disfarsi dei rifiuti ingombranti e di sfalci e potature** chiamando il numero verde

di Sei Toscana – 800127484, attivo dal lunedì al giovedì dalle 9 alle 13 e dalle 13.30 alle 17. Il venerdì dalle 9 alle 13.

È possibile effettuare la prenotazione del ritiro anche compilando il modulo on line sul sito di Sei Toscana oppure scrivendo una mail di richiesta all'indirizzo: ingombranti@seitoscana.it.

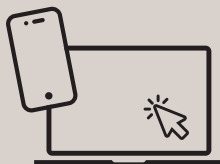


Prenotazione telefonica



Dal lunedì al giovedì
dalle 9:00 alle 13:00
e dalle 13:30 alle 17:00
Il venerdì
dalle 9:00 alle 13:00

Prenotazione dal sito internet



Collegati al sito
www.seitoscana.it

Prenotazione per email



Invia una email
di richiesta all'indirizzo
ingombranti@seitoscana.it



Servizi ecologici integrati Toscana



atorifiuti
TOSCANA SUD

Servizi ecologici integrati Toscana Srl
via Simone Martini, 57 53100 Siena
T. 0577 1524435 F. 0577 1524439

www.seitoscana.it